



SEBA
HYDROMETRIE

AquaProfiler™ -M-Pro

Profilatore acustico mobile

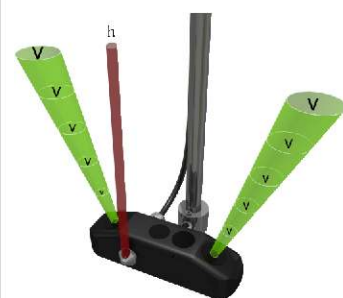
Il sensore ADCP trasportabile per utilizzo con aste
oppure in sospensione su pesi di misura (Typ AquaProfiler™-M-CW)

Caratteristiche tecniche

- Misura diretta a 2-D dei profili di velocità con divisione delle velocità sulla verticale fino a 128 celle
- Sensore livello integrato
- Calcolo della portata secondo la normativa EN ISO 748
- Export dei dati in formato ASCII e XML verso il Software Q
- Menù grafico utilizzando un robusto Tablet PC



Tablet-PC tipo
HDA-Pro



sensore trasportabile
tipo M-Pro
per utilizzo con aste

oppure in alternativa
tipo M-CW
da utilizzare in
sospensione
con pesi di misura



utilizzo in sospensione da ponte con pesi



utilizzo con aste



con peso di misura
e teleferica



Software AquaProfiler

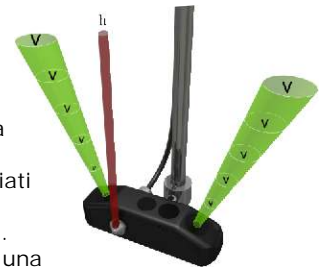
Software



Dati tecnici AquaProfiler-M-Pro

Lo strumento AquaProfiler™ facilita la determinazione della portata in corsi d'acqua naturali, canali artificiali e tubazioni. Permette la misura della velocità dell'acqua anche nelle condizioni idrauliche più sfavorevoli. Il compatto e leggero sistema AquaProfiler™ misura la velocità dell'acqua ed il livello e calcola la relativa portata utilizzando la tecnologia acustica della ditta Hydrovision. Il sistema utilizzando due raggi acustici misura sia la direzione che la velocità dell'acqua dividendo la verticale di misura fino a 128 celle. Vengono così misurate anche tutte le variazioni della velocità lungo il flusso in modo da determinare il corretto profilo della velocità. Un terzo raggio acustico viene utilizzato per la determinazione del livello in modo da determinare la relativa portata.

L' AquaProfiler™ utilizza l'effetto Doppler indotto su un'onda ultrasonora che si propaga nell'acqua. L'onda ultrasonora emessa viene diffusa dalle particelle minute che la corrente trasporta in sospensione, producendo un segnale di cui viene misurata la variazione di frequenza rispetto all'onda incidente. Esaminando separatamente gli echi che arrivano nei diversi istanti lo strumento misura le componenti del flusso (ampiezza e verso) in una serie di punti (celle) associati alla verticale. I vantaggi dello strumento AquaProfiler sono nella determinazione della velocità in moltissimi singoli punti lungo la verticale di misura e la creazione di un profilo di tutte le velocità. In alternativa al profilo di velocità completo è possibile la determinazione della velocità anche in una determinata singola cella.



Sensore velocità

Doppler ultrasonoro a 2-D

Frequenza acustica: 0,5 MHz
Massimo profilo misurabile: 0 fino 3 m
Grandezza minima della cella: 0,01 m
Zona non misurabile (blanking): 0,02 m
Numero massimo celle: 128

Campo di misura: +/- 5m/s
Precisione: 1% del valore di misura
+/- 0,25 cm/s

Misura del livello

sotto il livello dell'acqua tramite sensore pressione (ceramica)

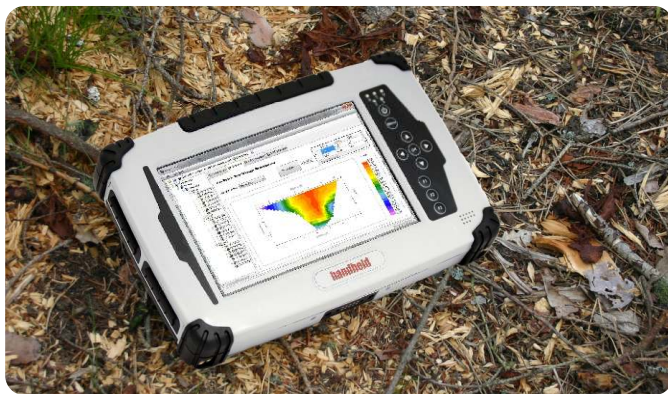
Campo di misura: 0 fino 4 m
Precisione: 0,1% del campo di misura
Risoluzione: 0,005 m

Sensore temperatura

Campo di misura: -5°C fino a +40°C
Precisione: +/- 0,1°C

Le caratteristiche tecniche del profilatore tipo AquaProfiler-M-CW sono disponibili a richiesta.

Dati tecnici Tablet PC tipo HDA Pro



Sistema operativo: Microsoft Windows 7 Professional
Processore: 1.6 GHz Intel Atom
RAM: 2 GB DDR2 RAM
Disco fisso: 64 GB SSD
Display: - 7" widescreen 1024x600 WSVGA
- visibile al sole
- Touchscreen - robusto e stagno
- microfono integrato e cuffie

- GPS integrato (WAAS/EGNOS)
- Fotocamera digitale integrato da 2 Megapixel
- Bluetooth integrato interfaccia 2.0

Dimensioni: 144 x 242 x 40 (lunghezza*larghezza*altezza)
Peso: 1100 gr comprese batterie
Protezione: IP65

Accessori

zaino stagno per il contenimento e il trasporto della strumentazione
morsetto speciale per il montaggio dello strumento sulle aste Ø 20mm

Le specifiche tecniche possono essere variate senza preavviso



SEBA Hydrometrie GmbH & Co. KG
Gewerbestr. 61a • D-87600 Kaufbeuren • Germania
Tel.: +49 (0)8341 / 9648-0
Fax: +49 (0)8341 / 9648-48
E-Mail: info@seba.de
Internet: www.seba.de

Rivenditore esclusivo per l'Italia:



INSTRUMENT SERVICE S.r.l.

Via Ludwig von Comini, 8 - 39100 BOLZANO
Tel. +39 0471934409 - Fax +39 0471934618

info@instrumentservice.info - www.instrumentservice.info